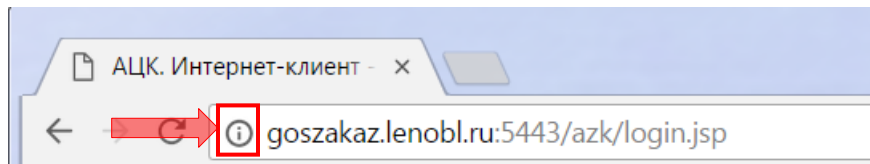


## Запуск клиента.

Для перехода к форме авторизации необходимо в адресной строке браузера ввести адрес сервера системы <http://goszakaz.lenobl.ru:5443/azk/login.jsp>.

Для удобства можно создать ярлык для запуска системы на рабочем столе компьютера. Для этого совершить левый клик на значке, который находится в левой части адресной строке;



Далее перетащить значок, удерживая кнопку мыши, на рабочий стол, что приведет к созданию ярлыка для запуска системы. Созданный ярлык будет открываться с помощью браузера, который установлен по умолчанию.



В результате перехода по ссылке на экране появится форма авторизации пользователя:

**БФТ**  
**АЦК-Госзаказ**  
Версия 2.0  
Ленинградская область

Логин и пароль | Сертификат | Аванпост

Забыли пароль?

Запомнить

Войти

АЦК-Госзаказ 1.47.0.386  
Текущий инстанс: GA-WEB2

Поддерживаемые браузеры:

Mozilla Firefox 60.0  
Google Chrome 67.0  
Microsoft Internet Explorer 10.0, 11.0  
Яндекс.Браузер 19.4.2 (начиная с Windows 7)  
Chromium-gost 80.0.3987

В форме авторизации пользователя заполняются следующие данные:

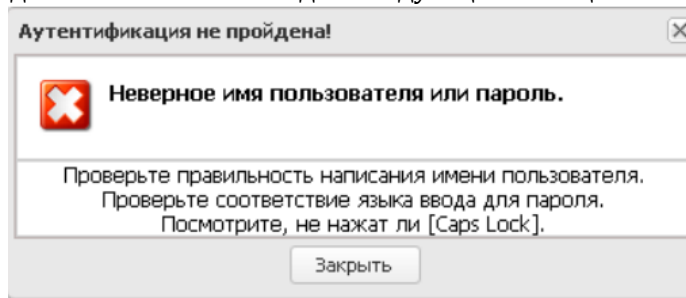
- Пользователь – вручную вводится имя пользователя (логин).
- Пароль – вручную вводится пароль пользователя.

Если у пользователя привязан сертификат электронной подписи, то вход в систему возможно осуществить по сертификату

После заполнения данных нажимается кнопка Войти.

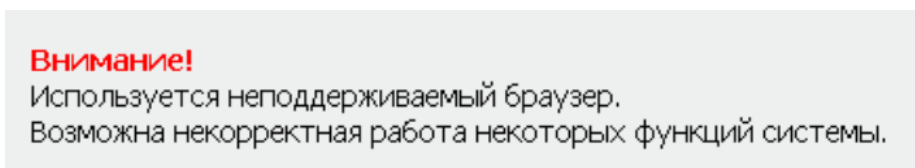
В случае ввода верных данных (указаны зарегистрированный в системе пользователь и правильный пароль) осуществляется вход в систему

При вводе неверных данных система выводит следующее сообщение об ошибке:

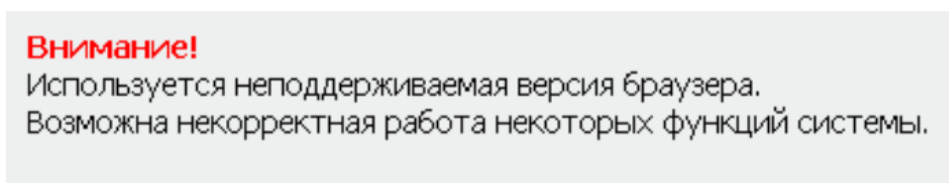


Поддерживаемые браузеры: Mozilla Firefox 60.0, Google Chrome 67.0, Microsoft Internet Explorer 10.0, 11.0, Яндекс.Браузер 19.4.2, Chromium-gost 80.0.3987.

Если используется браузер, не предусмотренный для работы с системой, то в левой верхней части формы появится следующее предупреждение:



При несоответствии версии используемого браузера, в левой верхней части формы появится следующее предупреждение:



После успешного первого входа, необходимо указать Бюджет. Для этого наверху справа открыть справочник для выбора Бюджета. В открывшемся окне выбрать свой бюджет из списка.

